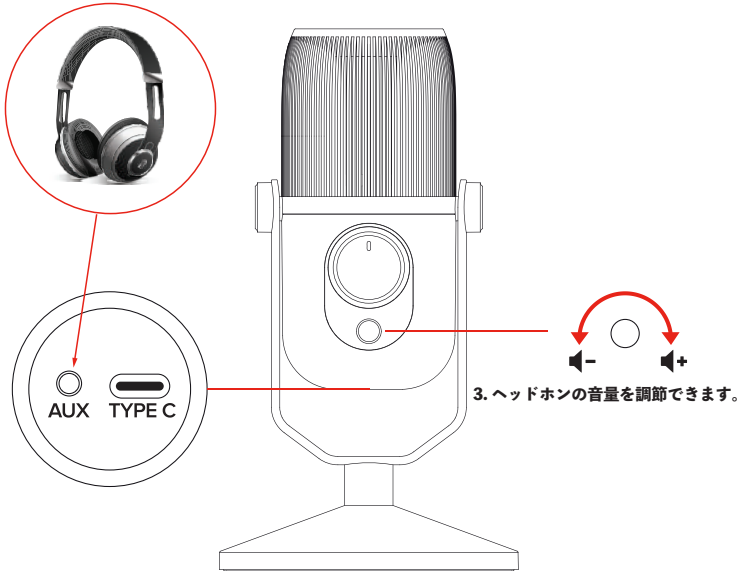


1. USB ケーブルでマイクとパソコンを接続.

2. ヘッドホンに接続するとモニタリングとしてご利用頂けます。

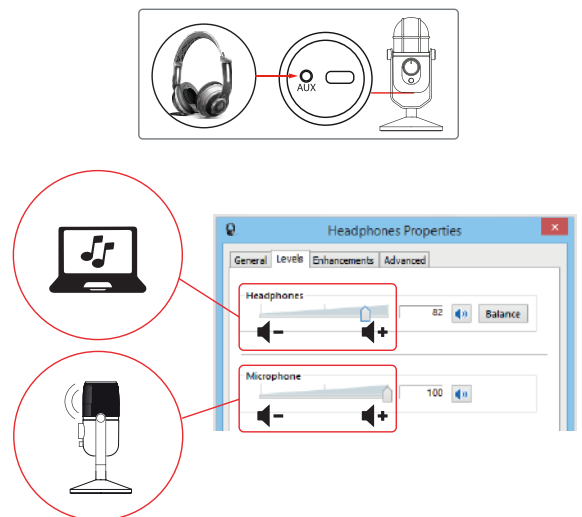
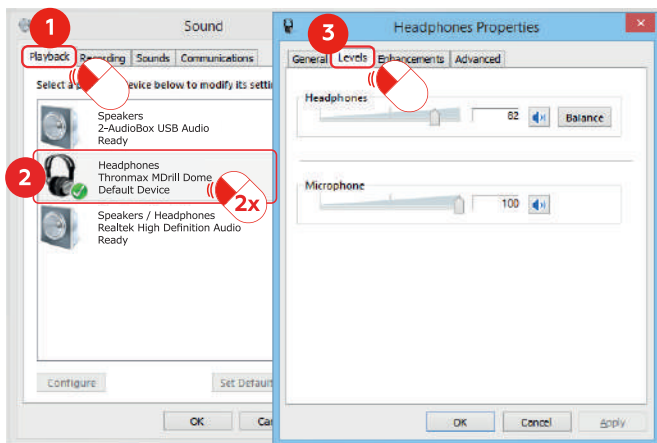


3. ヘッドホンの音量を調節できます。

4. WindowsPCに接続すると自動的に認識しますが認識しない場合は画像を参照してコントロールパネルから「再生デバイス」、「録音デバイス」を確認してください。



5. コントロールパネル/サウンドからレベル調節が可能です。



6. 設定が完了次第、お好みのモードを選択してご使用下さい。

